

## CACABEY PLANETARYUM SİSTEMİ TEKNİK ÖZELLİKLERİ

### Planetaryum Sistemi

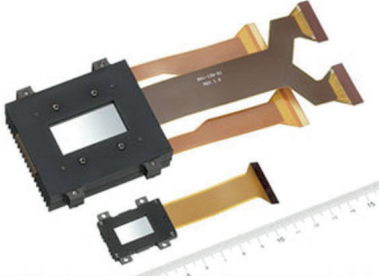
Sistemin çalıştırılmasıyla ilgili teknik kullanım bilgisi ve teknik eğitim kurumun belirlediği teknik elemanlara verilecektir.

## ASTROPARK QN4 FULL DOME

- 1- Cacarium Quanto Fisheye
- 2- SXR D Yüksek Çözünürlük  
Sıvı Kristal Ekran Paneli ile 4Kx2kFull HD

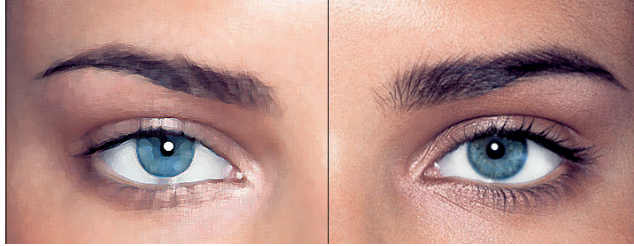


### SXR D Silicon X-tal Reflective Display



**Full HD**  
1920 x 1080  
2,1 milyon pixel

**4K**  
4096 x 2160  
8,8 milyon pixel



## ASTROPARK QN4 DOME CACARIUM QUANTO FISHEYE PLANETARYUM CİHAZININ TEKNİK ÖZELLİKLERİ

- Bir Tokyo, Japonya - Sony Corporation keşfi olan olan 4K SXR D, ya da silikon x-tal (kristal) yansıtıcı tasarımı,
- Yüksek çözünürlüklü görüntü aygıtı projektörleri zorluklarının çözümü için 4000:1 özel tasarlanmış bir yüksek panel kontrast sağlıyor.
- 8.85 megapiksel çözünürlüğü (4096H X 2160V) 2 megapiksel veya 1920 x 1080 çözünürlüğe sahip Full HD'den 4 kat daha büyüktür.
- 4K SXR D cihaz dört kez derin siyah tonları ve keskin netlikte, yüksek kaliteli görüntüler oluşturur orijinal 4X2K SXR D ekranı, çözünürlüğü sağlıyor.
- Temel renklerin her biri için, bu aygıtın kullandığı, "RGB (kırmızı, yeşil, mavi) "hangi 26.550.000 piksel ile görüntü oluşturur.

### Gösteri Merkezi :

Şirinevler Mah. Ankara Cad. Otosansit Karşısı Yıldırım Belediyesi  
Eğitim ve Bilim Merkezi Yıldırım /BURSA

Bilgi için : 0.224 346 00 11-99 • info@cacabey.com.tr. • www.astropark.org • www.cacabey.com.tr

AstroPark Planetaryum : Güllük Mh. Ankara Cd. No: 370/H Yıldırım - BURSA  
Tel : 0.224 370 00 33 - 370 00 77